



## Gamme

Fruits de mer surgelés de  
PREMIÈRE QUALITÉ

HOTTLET FROZEN FOODS NV  
[www.hottlet.be](http://www.hottlet.be)





## Nos certifications de durabilité et sécurité de la chaîne alimentaire



ASC Registration number  
ASC-C-00314

ASC est un label international pour des produits de la mer en provenance d'aquaculture.

Le label garantit que le produit de la mer est cultivé avec un impact minimum sur l'environnement et suivant des normes rigoureuses; également retraceable tout au long de la chaîne d'approvisionnement.



MSC Registration number  
MSC-C-52790

MSC est un label international pour des produits de la mer en provenance de la pêche.

Le label garantit que le produit de la mer est pêché avec respect pour l'humanité et l'environnement; également retraceable tout au long de la chaîne d'approvisionnement.





## Vos contacts

Service commercial:

Sara Augustijnen

Chantal Willocx

Karolina Radecka

Maaïke Horemans

Responsables commerciaux (photo):

Louis Hottlet

Stéphane Keusters

Jean Michel Devillé

Anoek Valkenborghs

Steven De Wachter

Restez informé, visitez [www.hottlet.be](https://www.hottlet.be), par facebook

ou par notre plate-forme commerciale en ligne pour grossistes :  
[www.shop.epic.be](https://www.shop.epic.be)



<https://hottlet.be>



<https://www.facebook.com/HottletFrozenFoodsEpicSeafood>



<https://be.linkedin.com/company/hottlet-frozen-foods-nv>

Heures d'ouverture bureau :

8h00-16h00

Heures d'ouverture magasin:

8h00-12h00 & 12h30-15h00





Hottlet Frozen Foods est actif depuis 1970 dans le monde des produits surgelés de la mer. Entre-temps nos produits sont distribués dans toute l'Europe sous les marques EPIC SELECT et EPIC. Celles-ci garantissent une qualité supérieure et constante, le résultat des normes serrées d'achats et de l'expérience au sein de la société.

C'est avec fierté que nous vous présentons notre gamme. Nos produits ont une excellente réputation, entre autre grâce à nos exigences sévères et contrôles d'entrée très strictes.

La qualité des produits se reflète dans nos emballages attractifs et par notre service performant. Ainsi nos marques se sont développées comme des produits par excellence pour les professionnels européens.

Hottlet Frozen Foods est une entreprise familiale qui bénéficie d'un esprit de solidarité, d'une équipe soudée et solide. Nous nous engageons à vous livrer au plus vite avec un rapport qualité-prix très compétitif.



# Table des matières



Crevettes	7
Fingerfood	15
Brochettes	23
Cocktail fruits de mer & Cephalopodes	27
Poissons	35
Coquillages / crustacés	49
Surimi	57
Autres	59
Emballages	63





# Crevettes





## Crevettes Black Tiger

REF = HOBT

Penaeus monodon  
2/4 à 21/30 pcs/unité

Boîte 800 g, semi-iqf

## Crevettes Black Tiger, body peeled

REF = HOBTBP

Penaeus monodon  
8/12 à 16/20 pcs/unité  
Body peeled: décortiquées à l'exception  
de la queue et tête, déveinées

Boîte 750 g, semi-iqf



## Crevettes Black Tiger, easy peel

REF = HOBTEP

Penaeus monodon  
13/15 et 16/20 pcs/unité  
Déveinées, incisées, faciles à décortiquer

Boîte 750 g, semi-iqf



## Crevettes Black Tiger, Nigéria

REF = HOOT

Penaeus monodon  
4/6 pc/kg  
Sauvage, surgelées à bord

Boîte 2 kg







## Crevettes rouges d'Argentine

REF = HOARG

Pleoticus muelleri  
10/20 pcs/kg  
Frais et qualité suprême!  
Crevettes d'eau froid, sauvage

Boîte 2 kg

## Crevettes carabineros

REF = CAR

Aristaeopsis edwardsiana  
8/12 pcs/kg  
Congelé à bord, crues, crevettes  
sauvage

Boîte 800 g



## Crevettes Vannamei, cuites

REF = HOCK

Penaeus vannamei  
30/40 et 40/60 pcs/unité

Boîte 1 kg

## Crevettes Vannamei

REF = HOVN

Penaeus vannamei  
21/30 à 41/50 pcs/unité, boîte 800 g  
21/30 à 41/50 pc/kg, REAL COUNT,  
boîte 2 kg  
Surgelé hyper frais pour un goût  
suprême!





## Queues de crevettes Black Tiger

REF = HLBT

Penaeus monodon  
6/8 à 16/20 pcs/360 g  
16/20 pcs/454 g (real count)

Sachet 800 g

## Queues de crevettes Black Tiger easy peel

REF = HLBTEP

Penaeus monodon  
6/8 à 16/20 pcs/360 g  
13/15 ou 16/20 pcs/454 g (real count)  
Déveinées, incisées, faciles à  
décortiquer

Sachet 800 g



## REAL COUNT Queues de crevettes Black Tiger, en bloc

REF = HLBTBL

Penaeus monodon  
8/12 à 26/30 pcs/454 g

Boîte 1 bloc de 1,44 kg



## Queues de crevettes Vannamei

REF = HLVN

Penaeus vannamei  
8/12 et 13/15 pc/360g

Sachet 800 g





## Queues de crevettes Vannamei easy peel

REF = HLVNEP

*Penaeus vannamei*  
8/12 à 26/30 pcs/360 g  
16/20 pcs/454 g (real count)  
Déveinées, incisées, faciles à décortiquer

Sachet 800 g

## Queues de crevettes rouges d'Argentine easy peel, crues

REF = HlargEP

*Pleoticus muelleri*  
8/12 et 13/15 pcs/360 g  
16/20 pcs/454 g (real count)  
Déveinées, incisées, faciles à décortiquer

Sachet 800 g



## Queues de crevettes eau douce easy peel

REF = HLFWEP

*Macrobrachium rosenbergii*  
U/5 à 8/12 pcs/360 g  
Déveinées, incisées, faciles à décortiquer

Sachet 800 g





## Crevettes décortiquées

REF = PD

Penaeus vannamei  
8/12 à 71/90 pcs/360 g (déveinées)

Sachet 400 g (seulement 26/30)  
Sachet 800 g

## Crevettes Black Tiger décortiquées

REF = PDBT

Penaeus monodon  
8/12 tem 31/40 pcs/340 g (déveinées)

Sachet 750 g



## Crevettes décortiquées, pull deveined

REF = PD5 16/20P

Penaeus vannamei  
16/20 pcs/360 g (déveinées)

Carton 5kg, vrac



## Crevettes PTO Vannamei décortiquées

REF = PDTO

Penaeus vannamei  
8/12 à 31/40 pcs/360 g (déveinées)  
16/20 pcs/454 g (real count) (déveinées)

Sachet 800 g





## Crevettes PTO décortiquées, cuites

REF = PCTO

Penaeus vannamei  
16/20 à 31/40 pcs/360 g (déveinées)

Sachet 800 g

## Crevettes Sushi Ebi, cuites

REF = SU EBI

Penaeus vannamei  
3L (8,1-8,5 cm), 4L (8,6-9,0 cm), 5 L (9,1-9,5 cm) Décortiquées, déveinées, cuites et allongées, avec segment de queue.

30 pcs/barquette, sous vide  
(3L = 185 g, 4L = 206 g, 5L = 256 g)



## Crevettes Nobashi Ebi, crues

REF = NOBA

Penaeus vannamei  
13-14 cm/pc  
Décortiquées, déveinées et allongées, avec segment de queue

30 pcs/barquette (360 g), sous vide



## Fragments de crevettes Vannamei

REF = PD10 BKN

Penaeus vannamei  
broken  
Décortiquées, déveinées, crues

Carton 4 x 2,5 kg







## Crevettes Vannamei, butterfly

REF = PDTOBF 26/30

*Penaeus vannamei*  
26/30 pc/360 g  
Décortiquées, déveinées, avec queue

Sachet 800 g

## Crevettes eau de mer déco, cuites

REF = PC ... R/V/RB

*Parapenaeopsis stylifera* / *Penaeus vannamei* / *Metapenaeus dobsoni*  
R + RB= non déveinées, extra rouge,  
61/70 à 300/500 pc/360 g  
V = déveinées, 31/40 à 300/500 pc/360 g

Sachet 800 g







# Fingerfood



## Crevettes crispy torpedo

REF = CRTP

Penaeus spp.  
Crevette PTO, panée  
13/15 à 31/40 pcs/lb  
Origine: Indonésié

Boîte 1 kg (à frire)

## Crevettes crispy butterfly

REF = CRBF

Penaeus spp.  
Crevette PTO, panée  
16/20 à 31/40 pcs/lb  
Origine: Indonésié

Boîte 1 kg (à frire)



## Crevettes fillo

REF = FILO

Penaeus vannamei  
Crevette PTO enrobée de pâte fillo  
± 100 pcs de ± 10 g

Boîte 1 kg (à frire)

## Oriental mix

REF = ORIMIX

Penaeus vannamei  
40 pcs = crevettes fillo, money bag,  
nems crevettes, crispy butterfly & torpedo

Boîte 500 g (à frire)





## Scampi fritti

REF = SFRITI

Penaeus vannamei

55 % pâte

± 90-120 pcs

Merk = Ibercook

Sachet 1 kg (à frire ou préparation au four)

## Scampi fritti

REF = SFRIT

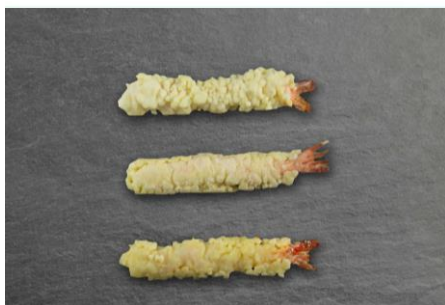
Penaeus vannamei

60 % pâte

± 90-120 pcs

Merk = Epic

Sachet 1 kg (à frire)



## Crevettes tempura torpedo

REF = TEMP

Penaeus vannamei

Crevettes pdto, tempura panées

50 % pâte

25 g/pc –10 pièces

Barquette 250g (à frire ou préparation au four)

## Crevettes ebi fry torpedo

REF = EBI FRY

Penaeus vannamei

Crevettes pdto, panées

60 % pâte

25 g/pc –10 pièces

Barquette 250g (à frire)





## Crevettes potato

REF = POTATO

*Penaeus vannamei*

Crevettes enrobées de fil de pomme de terre

30 g/pc

Barquette 300 g (à frire)



## Nems végétariens

REF = SPRRE

Rouleaux de pâte à remplissage légumes  
60 pcs de 15 g ou 18 pcs de 50 g

Boîte 900 g (à frire)

## Anneaux d'oignon panés

REF = ONIONR

Anneaux composés (pré-frites)  
55-67 pcs  
Marque = Aviko

Sachet 1 kg (à frire ou préparation au four)



## Samoussa végétariens

REF = TRIGE

Triangle en pâte à remplissage légumes  
et goût curry  
60 pcs de 15 g

Boîte 900 g (à frire)

## Churros

REF = CHURROS

Style lazo, pâte à beignet, 8-11 cm  
30-40 pcs  
Marque = Ibercook

Sachet 1 kg (à frire)







## Rabas

REF = RABAS(M)

Dosidicus gigas  
Lamelles de calamar panées  
70 % (marque Epic Select) ou 65 % (marque MarNatura) de calamar

Sachet 1 kg (à frire ou préparation au four)

## Tapas de calamar

REF = SQ TAPAS

Dosidicus gigas  
Tentacules de calamar cuites  
2-6 cm/pc

Sachet 800 g



## Calamares à la romana

REF = CRM

Illex spp. Pâte 60 ou 70 %  
Sachet 500 g (qu'en 70 % de pâte) ou 1 kg  
(à frire ou préparation au four)

Dosidicus gigas Pâte 60 % (anneaux composés)  
Sachet 500 g, 1 kg ou 2 kg  
(à frire)



## Chipirones

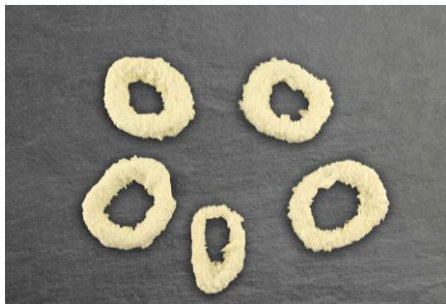
REF = CHIP4

Loligo gahi  
Morceaux de calamar légèrement farinés  
70 % de calamar

Sachet 1 kg (à frire)







## Anneaux d'encornet panko

REF = DOSRP

Dosidicus gigas

Anneaux d'encornet panés panko

60 % encornet

Sachet 700 g



## Muslitos – Recette SANS vin

REF = SRMS

Nemipterus spp.

Pinces de crabe de surimi panées

± 33 g/pc

Origin : Inde ou Chine

Boîte 500 g (15 pcs), 800 g (24 pcs) ou  
1 kg (30 pcs) (à frire)

## Perlitas del mar

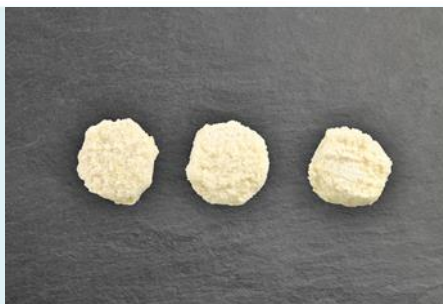
REF = SRPER

Nemipterus japonicus

Noix de St Jacques de surimi panées

± 20 g/pc

Boîte 600 g (30 pcs) (à frire)





# Brochettes



## Brochette de crevettes 90 g

REF = SKE1 (parfois disponible en ASC)

Penaeus vannamei  
9/10 pcs/brochette, avec poignée  
Crevettes PD, single perçage

Sachet 900 g (10 brochettes de 90 g)

## Brochette de crevettes 90 g

REF = SKE2 (parfois disponible en ASC)

Penaeus vannamei  
11/12 pcs/brochette, avec poignée  
Crevettes PD, single perçage

Sachet 800 g (9 brochettes de 90 g)



## Brochette de crevettes 80 g

REF = SKN1

Penaeus vannamei  
11/12 pcs/brochette  
Crevettes PD, single perçage

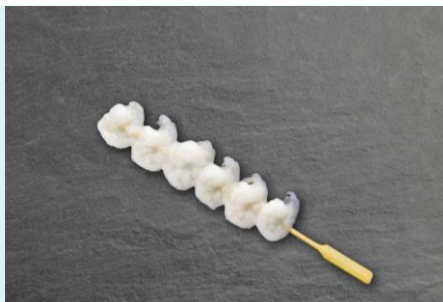
Sachet 800 g (10 brochettes de 80 g)

## Brochette de crevettes 40 g

REF = SKE3

Penaeus vannamei  
6 pcs/brochette, avec poignée  
Crevettes PD, double perçage

Sachet 800 g (20 brochettes de 40 g)





## Brochette de pangas 80 g

REF = SKPNG

Pangasius hypophthalmus  
Brochette de pangas (avec poignée)

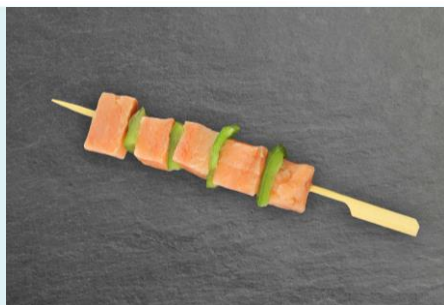
Sachet 800 g (10 brochettes de 80 g), IWP

## Brochette de saumon 80 g

REF = SKSLMP (parfois disponible en MSC)

Oncorhynchus gorbuscha  
Brochette de saumon rose du Pacifique  
et poivron verts

Sachet 800 g (10 brochettes de 80 g),  
IWP



## Brochette de saumon/cabillaud 100 g

REF = SKSC

Oncorhynchus gorbuscha, Gadus  
macrocephalus  
Brochette de saumon rose du Pacifique,  
cabillaud et poivron verts

Sachet 800 g (8 brochettes de 100 g), IWP





## Brochette Provençale 100 g

REF = SKPR

Loligo chinensis, Lethrinus lentjan,  
Parapenaeopsis hardwickii  
Brochette avec calamar, poisson (poisson  
capitaine), crevettes, poivrons verts,  
tomate, onion (avec poignée)

Sachet 800 g (8 brochettes x 100 g), IWP





# Cocktail fruits de mer et Cephalopodes



## Cocktail fruits de mer Viêt-nam, deluxe

REF = MIX SELECT

Loligo chinensis, Octopus membranaceus, Paphia undulata, Parapenaeopsis hardwickii  
Blanchies: tentacules, lamelles et anneaux de loligo et poulpe, crevettes pud 100/300 pcs/lb  
Cuites: chair de pallourdes

Sachet 800 g

## Cocktail fruits de mer

REF = MIX10

Loligo duvauceli, Illex argentinus, Mytilus chilensis, Paphia undulata, Octopus vulgaris, Solenocera crassicornis  
Blanchies: encornet, crevettes déco.  
Cuites: Chair de moules du Pacifique, chair de pallourdes, poulpe

Sachet 800 g





## Loligo, nettoyé

REF = SQWC (I)(V)

Loligo spp.  
11/20 et 21/40 pcs/kg  
Origine: Inde ou Viet Nam

Sachet 800 g

## Seiche, nettoyée

REF = CF

Sepia spp.  
U/5 à 61/up pcs/kg

Sachet 800 g



## Poulpe, nettoyé

REF = OCTS

Octopus vulgaris  
1,2-2, 2-3 ou 3-4 kg/pc  
Ean 128, IWP en barquette  
Origine Espagne

Carton 14 kg vrac

## Baby poulpe, nettoyé

REF = BOCT

Octopus spp.  
11/20 et 61/up pcs/kg

Sachet 800 g





## Calamar Patagonique, non-nettoyé

REF = SQPAT

Loligo gahi  
10-12 cm/pc  
Avec peau, poche d'encre est encore présent

Sachet 800 g

## Calamar Patagonique, non-nettoyé, pas d'additifs

REF = SQPATSF

Loligo gahi  
10-12 cm/pc  
Avec peau, poche d'encre est encore présent  
Congelé à bord

Boîte 1 kg



## Calamar Patagonique, nettoyé, pas d'additifs

REF = SQPATWC

Doryteuthis gahi  
9-12 cm/pc

Barquette 900 g



## Tubes de calamar

REF = ILXT(D)(N)

*Illex argentinus* / *Dosidicus gigas* /  
*Nototodarus sloanii*

U/5 pcs/unité : sachet 700 g ou 800 g

U/6 pcs/unité: sachet 800 g

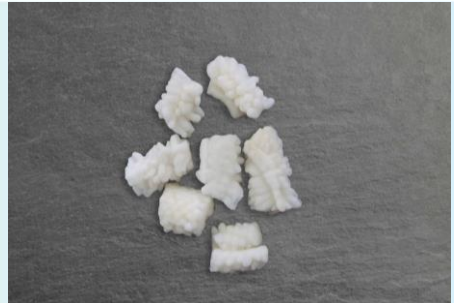
U/10 pcs/unité: sachet 800 g

## Calamar matsukasa

REF = ILXDMAT

*Dosidicus gigas*  
Filet de calamar blanchi, coupé style  
ananas  
10-15 g/pc

Sachet 800 g



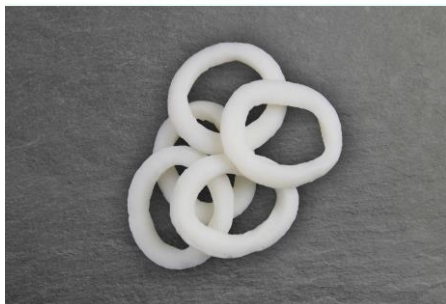
## Tubes de loligo

REF = SQT

*Loligo duvauceli*  
20/40 pc/kg

Sachet 800 g





## Anneaux d'encornet, composés, grands, précuits

REF = DOSR

Dosidicus gigas

5-6 cm/pc

Sachet 800 g

## Anneaux d'illex, grands, crus

REF = ILXR(D)

Illex argentinus 3-7 cm/pc

Dosidicus gigas 4-9 cm/pc

Sachet 800 g



## Anneaux de loligo, petits, blanchis

REF = SQR BLA

Loligo duvauceli

170-310 pc/unité

Sachet 800 g







## Tentacules de poulpe, cuites

REF = OCTT

Octopus vulgaris  
100-150 ou 150-200 g/pc, nettoyées  
Barquette 1,5 kg

2-3 pcs/unité, nettoyées  
Sachet 250g, sous vide

## Tentacules d'encornet géant, cuits

REF = DOST

Dosidicus gigas  
40-80 ou 50-100 g/pc,  
12-18 ou 8-13 pc/barquette

Barquette 800 g







# Poissons



## Filets de sebastes sans/avec peau

REF = FRF (SO)

Sebastes mentella

140-200 g/pc

Sachet 800 g

## MSC Dos d'églefin

REF = MSC FHADL

Melanogrammus aeglefinus

130-180 g/pc

Certifié MSC

Sachet 800 g

NATURAL 100 %  
TASTE PURE  
NO ADDITIVES



## Filets de tilapia

REF = FTIL (parfois disponible en ASC)

Oreochromis niloticus

140-200 g/pc

Sachet 800 g

NATURAL 100 %  
TASTE PURE  
NO ADDITIVES

## MSC Morceaux de cabillaud atlantique

REF = MSC FCODN

Gadus morhua

± 25 g/pc

Certifié MSC

Sachet 800 g

NATURAL 100 %  
TASTE PURE  
NO ADDITIVES





## MSC Dos de cabillaud atlantique avec/sans peau

REF = MSC FCODL(SO)

Gadus morhua  
150-200 g/pc  
MSC certifié

Sachet 800 g

NATURAL	100 %
TASTE	PURE
NO ADDITIVES	

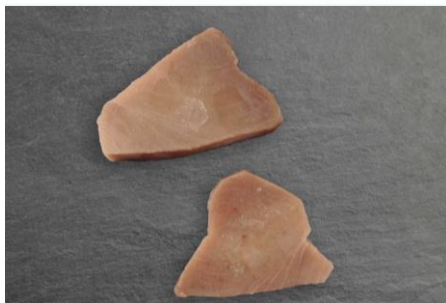
## Dos de cabillaud pacifique

REF = FCODLP

Gadus macrocephalus  
150-200 g/pc

Sachet 800 g

NATURAL	100 %
TASTE	PURE
NO ADDITIVES	



## Portions de thon

REF = FTNS

Thunnus albacares (thon albacore)  
140-190 g/pc

Sachet 800 g, IVP

NATURAL	100 %
TASTE	PURE
NO ADDITIVES	

## Portions de thon Premium

REF = FTNS P

Thunnus albacares (thon albacore)  
140-190 g/pc

Sachet 800 g







## Nuggets de merlu avec panko

REF = FNUG

Merluccius productus  
42/53 pc/kg, 60 % merlu  
Marque: Ibercook

Sachet 1 kg  
(à frire ou préparation au four)

## Filets de pangas

REF = FPNG

Pangasius hypophthalmus  
120-170 ou 170-230 g/pc

Sachet 800 g



## Filets de pangasius, Nature

REF = FPNG 170UT

Pangasius hypophthalmus  
170-230 g/pc

Sachet 800 g

NATURAL	100 %
TASTE	PURE
NO ADDITIVES	



## Rouleaux de pangasius

REF = FPNGM

Pangasius hypophthalmus  
40-60 g/pc

Sachet 800g

NATURAL	100 %
TASTE	PURE
NO ADDITIVES	







## Dos de pangasius 'Top Sol'

REF = FPNGT

Pangasius hypophthalmus  
80-120 g/pc

Sachet 800 g

NATURAL	100 %
TASTE	PURE
NO ADDITIVES	

## Darnes de pangasius

REF = FPNGS

Pangasius hypophthalmus  
6-7 darnes + 1 partie de queue  
Avec peau, avec arête

Sachet 800 g

NATURAL	100 %
TASTE	PURE
NO ADDITIVES	



## Filets de Saint-Pierre avec peau, PAS D'ADDITIFS

REF = FJD UTSO

Zeus faber  
150-200 g/pc

Sachet 800 g



NATURAL	100 %
TASTE	PURE
NO ADDITIVES	

## Filets de Saint-Pierre avec peau

REF = FJD SO

Zeus faber  
100-150 ou 150-200 g/pc

Sachet 800 g





## Sardines

REF = FSAR

Sardina pilchardus  
Sardines entières, crues  
8/12 et 10/15 pcs/kg

Sachet 1 kg

NATURAL	100 %
TASTE	PURE
NO ADDITIVES	

## Filets de limande

REF = FYF (parfois disponible en MSC)

Limanda aspera  
85-140 g/pc

Sachet 800 g



## Filets de bar avec peau

REF = FBAS 080SO

Dicentrarchus labrax  
80-120 et 120-160 g/pc

Sachet 800 g

NATURAL	100 %
TASTE	PURE
NO ADDITIVES	



## Rouleaux de limande

REF = FYFM (parfois disponible en MSC)

Limanda aspera  
40-60 g/pc

Sachet 800 g  
Carton 4,5 kg vrac





## Rouleaux de limande - saumon sauvage

REF = FYFSM

Limanda aspera, Oncorhynchus spp  
40-60 g/pc

Sachet 800 g

## Portions de saumon Pacifique (Pink)

REF = FSAP(SO)

Oncorhynchus gorbuscha

Sans peau: 120-150 g/pc

Avec peau : 120-150 et ± 130 g/pc

Sachet 800 g

**NATURAL** | **100 %**  
**TASTE** | **PURE**  
**NO ADDITIVES**



## Portions de saumon Pacifique (Chum)

REF = FSAPC

Oncorhynchus keta  
120-150 g/pc

Sachet 800 g

**NATURAL** | **100 %**  
**TASTE** | **PURE**  
**NO ADDITIVES**

## MSC Mix de poissons pour wok

REF = MSC WOKMIX

Oncorhynchus gorbuscha, Theragra  
chalcogramma/Gadus chalcogrammus,  
Limanda aspera

15-35 g/pc

Portions de poisson (Saumon rose du  
Pacifique 40%, Colin d'Alaska 30%, Limande du  
Nord 30%), sans peau, sans arêtes

Sachet 800 g





## Filets de plie de panés

REF = FSCHP (A)

Pleuronectes platessa / Pleuronectes quadrituberculatus  
130-170 g/pc - Poisson/panure: 45/55  
Duo/trio de filets pané, sans peau noire

Carton 5 kg



## Filets de plie Mer du Nord

REF = FSCH

Pleuronectes platessa  
120-160 g/pc  
Duo de filets, sans peau noire

Sachet 800 g

NATURAL | 100 %  
TASTE | PURE  
NO ADDITIVES



## Bâtonnets de merlu panés

REF = FFF

Merluccius spp.  
30/40 pc/kg, bâtonnets panés  
Poisson/panure: 50/50 (H1cm x L2cm x L8cm)

Sachet 1kg  
(à frire ou préparation au four)

## Fishburgers panés de merlu

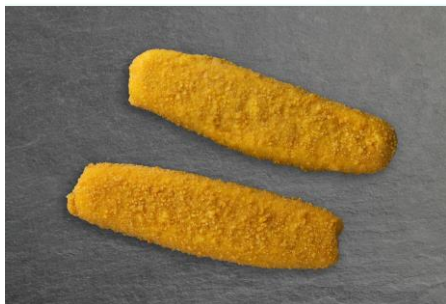
REF = FBUR

Merluccius productus  
9-11 pc/kg

Sachet 1 kg  
(à frire)







## Merlu pané

REF = FHAKEB

Merluccius productus  
85 g/pc, 65 % poisson

Sachet 1 kg  
(à frire ou préparation au four)

## Filets de lotte

REF = FMON

Lophius litulon  
100-200 ou 200-300 g/pc

Sachet 800 g



## Sole atlantique, prêt-à-cuire

REF = FSOLPAC

Cynoglossus senegalensis, Cynoglossus  
canariensis  
175-225 g/pc

Sachet 1kg



NATURAL TASTE	100 % PURE
NO ADDITIVES	

## Filets de sole atlantique

REF = FSOL

Cynoglossus spp.  
80-120 g/pc = filets  
assemblés, 2-3 pcs, sachet  
1 kg ou boîte 2 kg, IWP  
60-90 ou 80-120 g/pc,  
1 pièce, sachet 1 kg,  
IWP

NATURAL TASTE	100 % PURE
NO ADDITIVES	







## Médailles de sole tropicale

REF = FSOLM

Cynoglossus senegalensis  
80-120 g/pc  
sans peau, sans arêtes,  
médailles assemblés (2-3 pcs)



NATURAL TASTE	100 % PURE
NO ADDITIVES	

Sachet 1 kg

## Anchois sans tête et éviscérés

REF = FAN HG

Engraulis encrasicolus  
80/95 pc/kg; origine Grèce

Sachet 900 g

NATURAL TASTE	100 % PURE
NO ADDITIVES	



## Anchois

REF = FAN WR

Engraulis encrasicolus  
Anchois entiers, crus  
70/90 pc/kg; Grèce

Sachet 900 g

NATURAL TASTE	100 % PURE
NO ADDITIVES	



## Filets d'anchois, avec peau, style butterfly

REF = FAN BF

Engraulis encrasicolus  
110/120 pc/kg; origine Grèce

Sachet 900 g

NATURAL TASTE	100 % PURE
NO ADDITIVES	





## Filets de dorade royale, avec peau

REF = FDOR SO

Sparus aurata  
80-120 g/pc

Sachet 800 g

NATURAL	100 %
TASTE	PURE
NO ADDITIVES	



## Filets de Rouget barbet avec peau

REF = FRM

Parupeneus heptacanthus  
15-40, 40-80, 80-120, 120-150 ou  
150-200 g/pc

Sachet 800 g



## Chair de saumon atlantique fumé

REF = FSMOSA TR

Salmo salar  
Marque = Alexfish

Sachet 1 kg



## Saumon atlantique fumé

REF = FSMOSA

Salmo salar  
1,2-1,7 kg/saumon  
Coupé, sans peau, sans arêtes  
Marque = Alexfish  
Planche en carton dans un polybag,  
sous vide  
Carton = 10 pc





## Eperlan

REF = FSMELT

Atherina boyeri  
Eperlan entiers, crus  
4-10 cm/pc, origine Grèce

Sachet 900 g

NATURAL	100 %
TASTE	PURE
NO ADDITIVES	



## Filets de grondin rouge avec peau

REF = FRG

Lepidotrigla microptera  
100-150 et 150-200 g/pc

Sachet 800 g



## Portions de colin d'Alaska

REF = FPOL

Theragra chalcogramma  
40-50 g/pc

Sachet 800 g

NATURAL	100 %
TASTE	PURE
NO ADDITIVES	

## Portions de coryphène (Mahi Mahi)

REF = FMAH

Coryphaena hippurus  
140-190 g/pc

Sachet 800 g

NATURAL	100 %
TASTE	PURE
NO ADDITIVES	





## Filets de sandre avec peau

REF = FZAN

Stizostedion lucioperca  
300-500 g/pc

Carton 4 ou 4,5 kg

NATURAL	100 %
TASTE	PURE
NO ADDITIVES	

## Portions de vivaneau cramoisi, avec peau

REF = FSN UT

Lutjanus erythropterus  
120-170 g/pc

Sachet 800 g



NATURAL	100 %
TASTE	PURE
NO ADDITIVES	









# Coquillages/crustacés



## Moules de Nouvelle-Zélande (Greenshell)

REF = GS HS

*Perna canaliculus*  
30/45 pcs/kg  
Blanchies, demi coquille

Boîte 1 kg

## Moules du Chili, cuites

REF = MUS WS

*Mytilus chilensis*  
40/60 ou 60/80 pcs/kg  
Coquille entière

Sachet 1 kg, sous vide



## Moules du Chili, cuites

REF = MUS HS

*Mytilus chilensis*  
40/60, 60/80 ou 80/100 pcs/kg  
Demi coquille

Boîte 1 kg



## Chair de moules, cuites

REF = MM

Chili, *Mytilus chilensis*  
100/200, 200/300 ou 300/500 pcs/kg

Sachet 800 g





## Chair de palourdes, cuites

REF = BCL

*Paphia undulata*  
800/1000 pcs/kg

Sachet 800 g

## Palourdes, cuites

REF = BCL W/HS

*Meretrix lyrata*

Coquille entière: 40/60 ou 60/80 pcs/kg,

Sachet 1 kg, sous vide

Demi coquille: 60/90 ou 90/150 pcs/kg

Sachet 800 g



## Bulots, cuits

REF = WHE10

*Buccinum undatum*

40/70 pcs/kg

Dans coquille

Sachet 1 kg

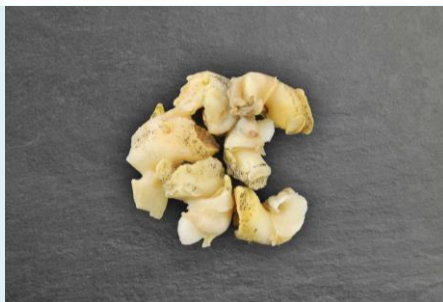
## Chair de bulots cuite

REF = WHE

*Buccinum undatum*

90/140 pcs/unité

Sachet 800 g





## Couteaux, crus

REF = RAZOR

Ensis ensis  
10-15 cm/pc  
Coquille entière

Barquette 1 kg

## Noix de Saint Jacques, sans corail, petits

REF = SCA ROFF

Aequipecten opercularis  
60/80 pc/lb, origine UK

Sachet 800 g

NATURAL 100%  
TASTE PURE  
NO ADDITIVES



## Noix de Saint Jacques sans corail, grands

REF = SCA ROFF (parfois disponible en MSC)

Placopecten magellanicus  
01/10 et 10/20 pc/lb, origine USA

Sachet 800 g

## MSC Noix de Saint-Jacques sans corail, grands, sans additifs, dry

REF = MSC SCA ROFF D

Placopecten magellanicus  
10/20 pc/lb, origine USA  
MSC certifié

Sachet 800 g

NATURAL 100%  
TASTE PURE  
NO ADDITIVES







## Noix de Saint-Jacques sans corail, grands

REF = SCA ROFF J

*Patinopecten yessoensis*  
10/20 pc/lb; origine Japon

Sachet 800 g

## Noix de pétoncles avec corail, Royaume-Uni

REF = SCA QUEEN

*Aequipecten opercularis*  
40-60 pc/lb

Sachet 800 g



## Noix de Saint-Jacques avec corail, Royaume-Uni

REF = SCAKING12

*Pecten maximus*  
8/14 pc/lb

Sachet 800 g



## Coquilles Saint-Jacques, avec corail

REF = SCA HS

*Argopecten purpuratus*  
20/30 pc/kg  
En demi-coquille

Sachet 1 kg







## Écrevisses à la nage, cuites

REF = ECN

Procambarus clarkii  
20/30 pcs/barquette

Barquette 800 g  
(500 g écrevisses et 300 g sauce)

## Écrevisses, cuites, décortiquées

REF = ECPD

Procambarus clarkii  
100-150 ou 150-200 pc/lb

Sachet 800 g



## Escargots

REF = ESC

Helix lucorum  
N° 8: très gros, 12 pcs, barquette 125 g  
N° 10: belle grosseur, 48 pcs, sachet 355 g

Préparés au beurre aux fines herbes  
(préparation au four)



## Queues de langoustes, crues

REF = RLT

Panulirus argus  
12/14 ou 14/16 oz/pc (1 oz = 28 g)

Boîte 4,54 kg (10 lb), IWP





## Chair de crabe snow Corée, cuite

REF = SNW KO

*Chionoecetes japonicus*

30 (chair de pattes) /70 (chair de corps)

Style sandwich

Sachet 5 lb ou 450 g bloc, sous vide

## Cluster de crabe royal de l'Antarctique, cuit

REF = KKC

*Lithodes santolla*

800-1000 g/pc, cuit en saumure

3 pattes, une pince et épaule

Carton 10 à 15kg



## Clusters de king crabe, cuits

REF = KKP

*Paralithodes camtchaticus*

2L (500-800 g/pc) ou 3L (800-1100 g/pc)

Pattes + épaule

Carton 10 ou 22 kg

## Langoustines, crues

REF = LG

*Nephrops norvegicus*

4/8 à 16/20 pcs/unité

Barquette 800 g







# Surimi



## Chiffonades

REF = SRCKS K/P

Couleurs: rouge (king) ou orange (paprika)

Contenu en surimi 33 ou 45 %

Recette sans vin

Sachet 1 kg ou 2,5 kg (seulement rouge 33 %), sous vide

## Crevettes

REF = SR SR(P)

Couleurs: rouge (king) ou orange (paprika)

25 g/pc – contenu en surimi 50 %

Recette sans vin

Sachet 1 kg



## Bâtonnets

REF = SRSTSN(P)

Couleurs: rouge (king) ou orange (paprika )

± 15 g/pc (± 7 cm) – contenu en surimi 33 %

Recette sans vin

Sachet 250 ou 500 g (king), IWP, sous vide



## Bâtonnets sushi maki

REF = SRSTMAKI

Couleur: rouge (king)

18 cm/pc – contenu en surimi 53%

Recette sans vin

Sachet 500 g (30 pièces), IWP, sous vide







## Autres produits



## Coquilles Saint Jacques

REF = SCA

Pecten maximus  
11-11,5 cm  
Vidées, nettoyées

Carton = 350 pcs

## Salade d'algues Wakame

REF = SEAW

Undaria pinnatifida  
Salade d'algues traditionnelle avec entre autre: d'algues (80 %), agar agar, champignons, graines de sésame & piment

Sachet 250 g ou 1 kg



## Salade d'algues Wakame

REF = SEAWK

Undaria pinnatifida  
Salade d'algues traditionnelle avec entre autre: d'algues (75 %), agar agar, mirin, vinaigre, champignons, graines de sésame, huile de sésame, piment, sel

Sachet 250 g ou 1 kg

## Edamame, cuites

REF = EDAM

Glycine max  
150-200 pc/100 g  
Fèves de soja vertes, cuites

Sachet 400 g





## Edamame non pelées, cuites, sans sel

REF = EDAM P

Glycine max

± 120 pc/sachet

Fèves de soja vertes en cosse, cuites & sans sel. Uniquement les fèves dans la cosse se mangent.

Sachet 400 g

## Edamame non pelées, cuites, salées

REF = EDAM PS

Glycine max

± 120 pc/sachet

Fèves de soja vertes en cosse, cuites & salées. Uniquement les fèves dans la cosse se mangent

Sachet 400 g



## Cuisses de grenouilles

REF = FLO.8 ... VN

Hoplobatrachus rugulosus

Origine Viêt-nam

6/8 à 16/20 pc/lb

Sachet 800 g; IWP

## Cuisses de grenouilles style yoga

REF = FLO.8 13YVN

Hoplobatrachus rugulosus

Origine Viêt-nam

13/15 pc/lb

Sachet 800 g; IWP





## Chair de cuisses de grenouilles

REF = FLM

Hoplobatrachus rugulosus  
Origine Viêt-nam

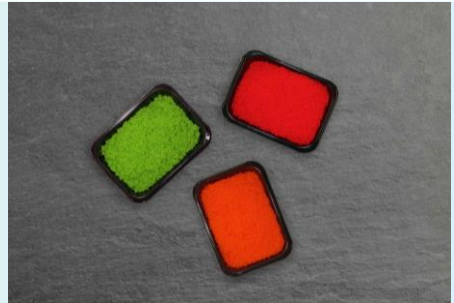
Sachet 800 g

## Masago (œufs de capelan)

REF = MAS

Mallotus villosus  
Couleurs : vert (wasabi), orange, rouge

Barquette 400 g



## Sacs de congélations

REF = DTV

100 pcs



# Nos emballages





Update: 08-04-2024



[www.hottlet.be](http://www.hottlet.be)



**HOTTLET FROZEN FOODS NV**  
T +32 3 451 31 31  
sales@hottlet.be  
[www.hottlet.be](http://www.hottlet.be)